

## Настенный кронштейн с переходником

Предназначен для крепления манометров, датчиков к стене или любой другой плоской поверхности

Вынос манометра от стены, мм  
100

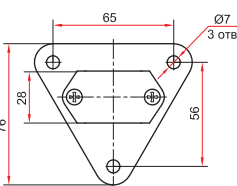
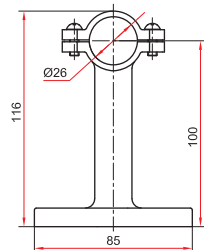
Максимальный диаметр прибора для установки, мм  
160

Материал держателя  
Алюминий, порошковое покрытие (цвет черный)

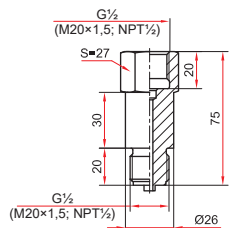
Материал переходника  
Нержавеющая сталь 08X18H10

Резьба присоединения  
M20x1,5, G½ или NPT½

Техническая документация  
ТУ 4218-001-4719015564-2015



Настенный кронштейн



Переходник для кронштейна



Пример обозначения:  
Кронштейн для крепления к стене, L=100мм, алюминий  
Переходник для кронштейна внутр. M20x1,5 - наруж. M20x1,5, нерж.

## Кронштейн для крепления к трубе с переходником

Предназначен для крепления средств измерений к трубе диаметром до 80 мм

Вынос прибора от трубы, мм  
100

Максимальный диаметр прибора для установки, мм  
160

Материал держателя  
Нержавеющая сталь 08X18H10, полипропилен

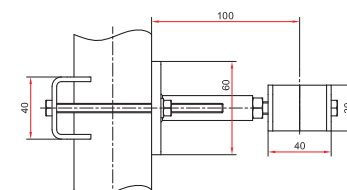
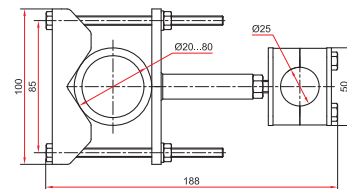
Материал переходника  
Нержавеющая сталь 08X18H10

Максимальная температура измеряемой среды, °C  
120

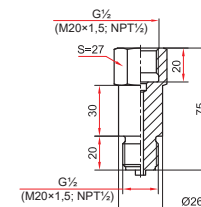
Диаметр трубы для крепления, мм  
20-80

Резьба присоединения  
M20x1,5, G½ или NPT½

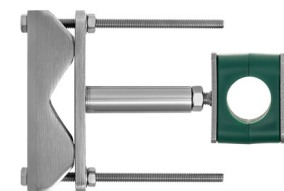
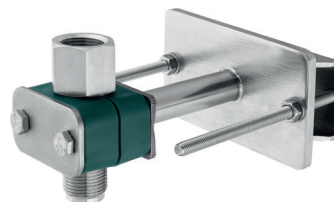
Техническая документация  
ТУ 4218-001-4719015564-2015



Кронштейн для крепления к трубе



Переходник для кронштейна



Пример обозначения:  
Кронштейн для крепления к трубе Ду20-Ду80, L=100мм, нерж.  
Переходник для кронштейна внутр. M20x1,5 - наруж. M20x1,5, нерж.

## Заглушки резьбовые

Предназначены для перекрытия резьбовых соединений гидравлических или пневматических систем при демонтаже измерительных приборов или другого оборудования

Материал  
Углеродистая сталь 10  
Нержавеющая сталь 08X18H10

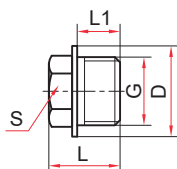
Резьба присоединения  
Наружная: G½ или M20x1,5

Техническая документация  
ТУ 4218-001-4719015564-2015



Основные размеры (мм), вес (кг)

G	S	L	L1	D	Вес
G½, нерж.	19	26	14	26	0,07
G½, сталь				29	
M20x1,5, нерж.		23	13	25	0,06
M20x1,5, сталь				27	



Пример обозначения: Резьбовая заглушка G½, нерж.

Пример обозначения: Резьбовая заглушка M20x1,5, нерж.