


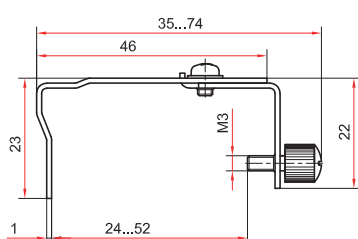
Указатели предельных значений

Устанавливаются на манометры и биметаллические термометры

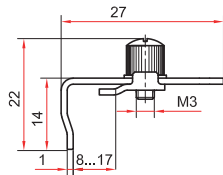
 Таблица совместимости приборов с указателями предельных значений (УПЗ) см. на стр. 148

Максимальная рабочая температура, °C
Нержавеющая сталь: 200
ПЭТГ пластик: 80*

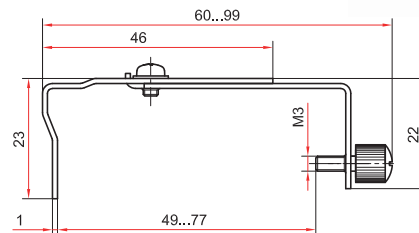
Материал
Нержавеющая сталь 12Х15Г9НД
ПЭТГ пластик*
* — для УПЗ-6



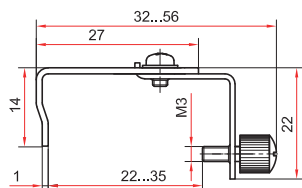
УПЗ-1 (нерж.)



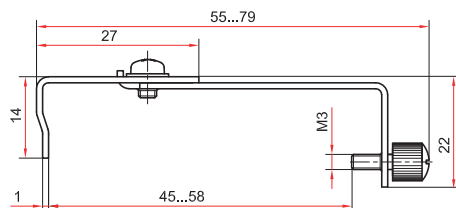
УПЗ-2 (нерж.)



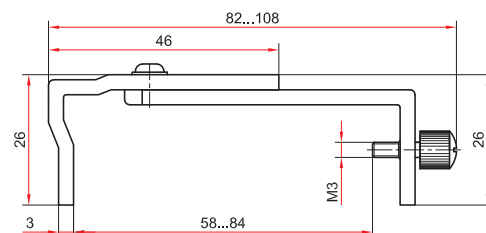
УПЗ-3 (нерж.)



УПЗ-4 (нерж.)



УПЗ-5 (нерж.)



УПЗ-6 (пластик)

Контрольная стрелка для манометров ТМ-520, -521, -620, -621

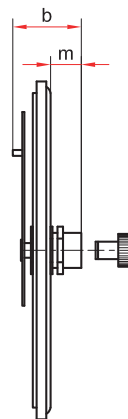
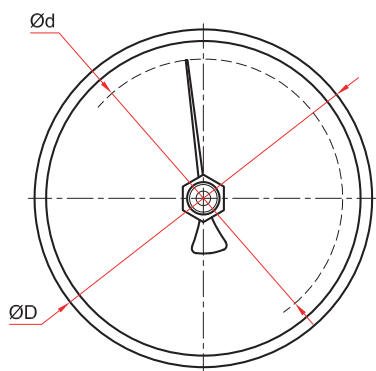
Предназначена для фиксации максимального давления в системе, для ТМ с диапазоном давления от 0,25 МПа

Максимальная температура измеряемой среды, °C
150

Регулировка
Ключом (в комплекте)

Стекло
Органическое

Стрелка
Алюминий



Основные размеры (мм), вес (кг)

Тип	Ø	D	d	b	m	Вес
ТМ-520, -521	100	104	76	22	9	0,04
ТМ-620, -621	150	156	120	23	9	0,10