

Уплотнительные кольца

Применяются для уплотнения соединения средства измерений с дополнительным оборудованием или отборным устройством

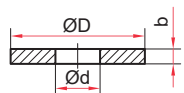
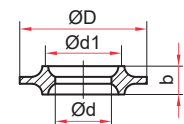
Рабочее давление, МПа
до 160

Материал
Медь М1М

Исполнение
Тип 1 — фигурное кольцо
Тип 2 — плоское кольцо

Техническая документация
ТУ 4218-001-4719015564-2015

Исполнение



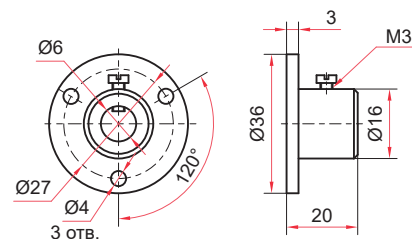
Размер резьбы

Размер (мм)

| | Размер резьбы | Размер (мм) | | | |
|--------------|---------------|-------------|-----|----|---|
| | | D | d | d1 | b |
| Исполнение 1 | G¼, M12x1,5 | 9,5 | 5 | 7 | 3 |
| | G½, M20x1,5 | 18 | 8 | 11 | 4 |
| Исполнение 2 | G¼, M12x1,5 | 9,5 | 5 | — | 1 |
| | G½, M20x1,5 | 18 | 6,5 | — | 2 |

Фланец для БТ серии 211

Применяется при установке биметаллических термометров в системах вентиляции и кондиционирования



Паронитовые прокладки

Применяются для уплотнения соединения манометра с бобышкой, краном или клапаном

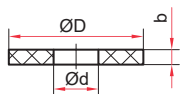
Рабочее давление, МПа
4

Максимальная рабочая температура, °C
150

Материал
Паронит ПОН-Б

Техническая документация
ТУ 4218-001-4719015564-2015

Исполнение



Размер резьбы

Размер (мм)

| | Размер резьбы | Размер (мм) | | |
|--------------|---------------|-------------|---|---|
| | | D | d | b |
| Исполнение 1 | G¼, M12x1,5 | 10 | 5 | 2 |
| | G½, M20x1,5 | 18 | 6 | |

Фторопластовые прокладки

Применяются для уплотнения соединения манометра с бобышкой, краном или клапаном

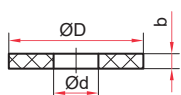
Рабочее давление, МПа
16

Максимальная рабочая температура, °C
150

Материал
Фторопласт Ф4

Техническая документация
ТУ 4218-001-4719015564-2015

Исполнение



Размер резьбы

Размер (мм)

| | Размер резьбы | Размер (мм) | | |
|--------------|---------------|-------------|---|---|
| | | D | d | b |
| Исполнение 1 | G¼, M12x1,5 | 10 | 5 | 2 |
| | G½, M20x1,5 | 18 | 6 | |