

Отводы-охладители

Предназначены для снижения температуры жидкой рабочей среды и обеспечения корректной работы измерительных приборов

Рабочее давление, МПа
40

Материал
Нержавеющая сталь 08X18H10

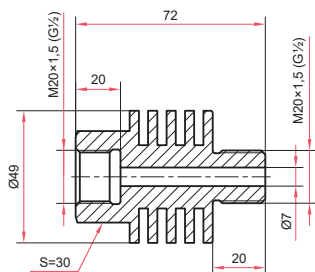
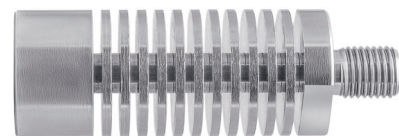
Максимальная рабочая температура на входе охладителя, °C
260 (для OC70-OX50)
280 (для OC100-OX28)
350 (для OC100-OX50)
300 (для OC200-OX50)

Вес, кг
0,38 (для OC70-OX50)
0,35 (для OC100-OX28)
0,89 (для OC100-OX50)
0,51 (для OC200-OX50)

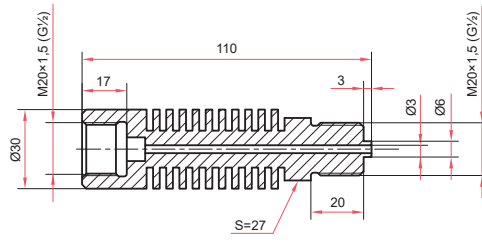
Техническая документация
ТУ 4218-001-4719015564-2015

Резьба присоединения
M20x1,5 или G½

Исполнение (резьба)
Наружная / внутренняя



OC70-OX50



OC100-OX28

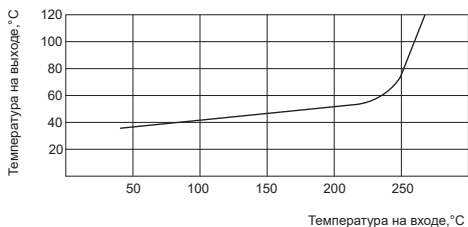


График для отвода-охладителя OC70-OX50

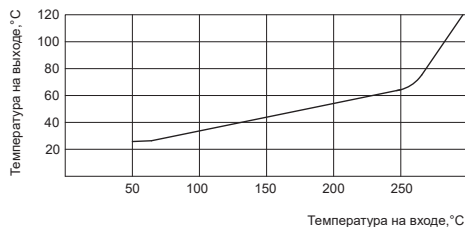
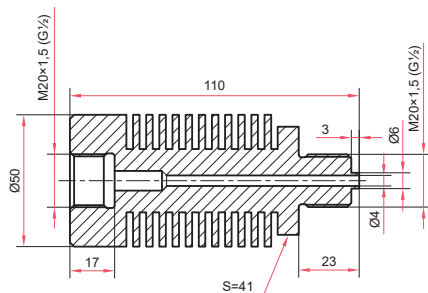
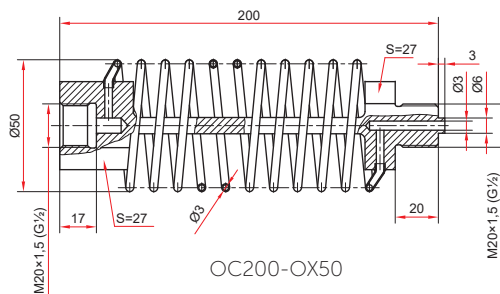


График для отвода-охладителя OC100-OX28



OC100-OX50



OC200-OX50

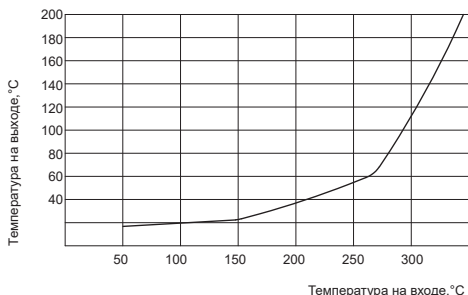


График для отвода-охладителя OC100-OX50

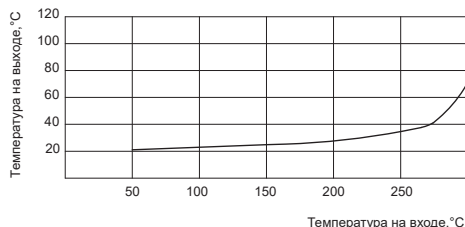


График для отвода-охладителя OC200-OX50