

# Термометры биметаллические со штоком в виде иглы

Тип БТ, серия 220

Предназначены для измерения температуры  
густых, сыпучих и вязких сред

Диаметр корпуса, мм  
50

Класс точности  
2,5

Диапазон показаний температур, °C  
0...+200

Диапазон рабочих температур, °C  
Окружающая среда: -10...+60

Длина погружной части, мм  
150

Чувствительный элемент  
Биметаллическая спираль

Корпус и шток (игла)  
IP54, нержавеющая сталь 08X18H10

Кольцо  
Нержавеющая сталь 08X18H10,  
запрессованное

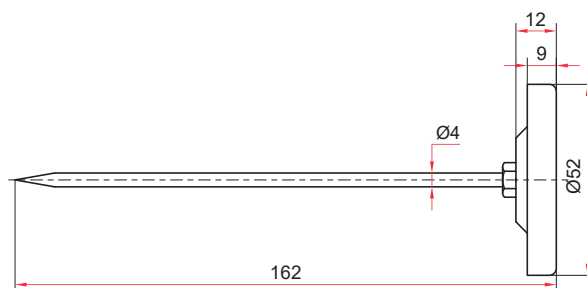
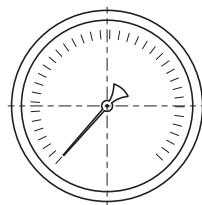
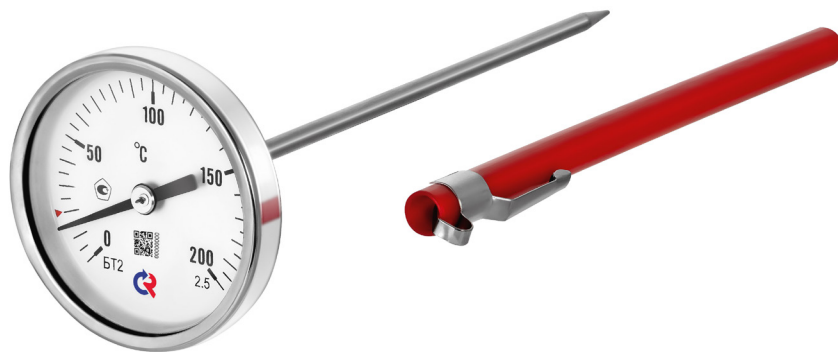
Циферблат  
Алюминий, шкала черная на белом фоне

Стекло  
Органическое

Присоединение  
Шток в виде иглы

Межповерочный интервал  
3 года

Техническая документация  
ТУ 4211-001-4719015564-2008



Пример обозначения: БТ – 23. 220 (0–200 °C) 150. 2,5

БТ –	2	3	2	2	0	(0–200 °C)	150	2,5
Тип	БТ							
биметаллический термометр								
Диаметр корпуса, мм	2	3	2	2	0			
50								
Присоединение								
с иглой								
Материал штока								
нержавеющая сталь								
Материал корпуса и кольца								
нержавеющая сталь								
Материал гильзы								
без гильзы								
Диапазон показаний температур, °C								
0...+200								
Длина погружной части, мм								
150								
Класс точности								
2,5								