

Манометры цифровые

Тип ЦМ-И (ЦМ-В, ЦМ-ИВ), серия 21

Предназначены для непрерывного измерения и отображения текущего значения с индикацией на цифровом ЖК-дисплее давления жидкостей и газов, разрежения газов, неагрессивных по отношению к нержавеющей стали



Дополнительные функции:

Подсветка дисплея, установка нуля, переключение между единицами измерения давления, индикатор состояния батареи, функция* отображения пиковых значений

Диаметр корпуса, мм
63, 100

Класс точности

Ø63	1,0
Ø100	0,25

Диапазон показаний давлений, МПа

ЦМ-И	0..0,1* / 0,16 / 0,25 / 0,4 / 0,6 / 1 / 1,6 / 2,5 / 4 / 6 / 10 / 16 / 25 / 40* / 60* / 100*
ЦМ-В*	-0,1...0
ЦМ-ИВ*	-0,1...0,15 / 0,3 / 0,5 / 0,9 / 1,5 / 2,4

* — только для приборов Ø100

Основные единицы измерения

Ø63	МПа, кПа, кгс/см ² , бар, psi
Ø100	МПа, кПа**, кгс/см ² , бар, psi, дюйм вод. ст., м вод. ст., дюйм рт. ст., атм.

** — кроме приборов на 40, 60 и 100 МПа

Диапазон рабочих температур, °C

Окружающая среда: -10...+50
Измеряемая среда: -10...+70

Питание

-24 В (длина провода – 1 м)
Ø63 – 3 В (2 элемента питания AAA)
Ø100 – 4,5 В (3 элемента питания AA или micro-USB)

Потребляемая мощность, Вт
Не более 0,15

Корпус

IP54, нержавеющая сталь 08X18H10

Кольцо

Нержавеющая сталь 08X18H10, завальцованное

Дисплей

Ø63 – 4-разрядный
Ø100 – 5-разрядный

Подсветка дисплея

Белая

Штуцер

Нержавеющая сталь 08X18H10

Присоединение

Радиальное
Эксцентрическое с передним фланцем (для ЦМ с питанием -24 В)

Резьба присоединения***

Ø63 – G¹/₄
Ø100 – M20x1,5
*** — под заказ другие резьбы

Межповерочный интервал

2 года

Техническая документация

ТУ 26.51.52-002-46269003-2021



Пример обозначения: ЦМ-И – 521P (0–1 МПа) M20x1,5, 0,25, 24 В

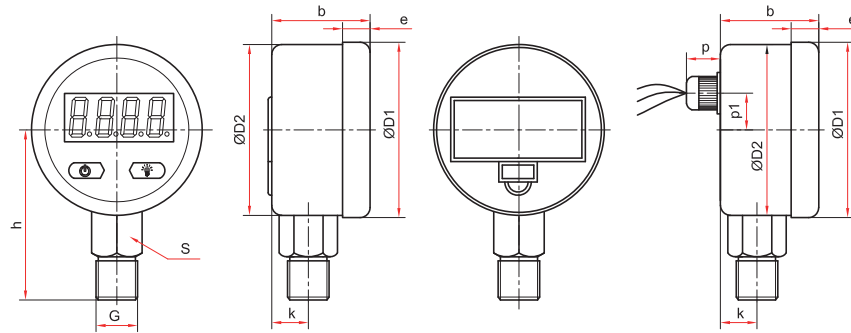
ЦМ-И –	5	2	1	P	0–1 МПа	M20x1,5	0,25	24 В
Тип манометр	ЦМ-И	ЦМ-В	ЦМ-ИВ					
вакуумметр	3	5						
мановакуумметр			2					
Диаметр корпуса, мм	63	100						
Материал корпуса	нержавеющая сталь							
Штуцер	нержавеющая сталь							
Присоединение (расположение штуцера)	радиальное			P				
	эксцентрическое с передним фланцем			ТЭКП				
Диапазон показаний давлений, МПа	0..0,1 / 0,16 / 0,25 / 0,4 / 0,6 / 1 / 1,6 / 2,5 / 4 / 6 / 10 / 16 / 25 / 40 / 60 / 100							
ЦМ-И								
ЦМ-В								
ЦМ-ИВ								
Резьба присоединения	G ¹ / ₄							
Ø63								
Ø100								
Класс точности	1,0							
Ø63								
Ø100								
Питание	ЭП							
элементы питания								
постоянный ток	24 В							



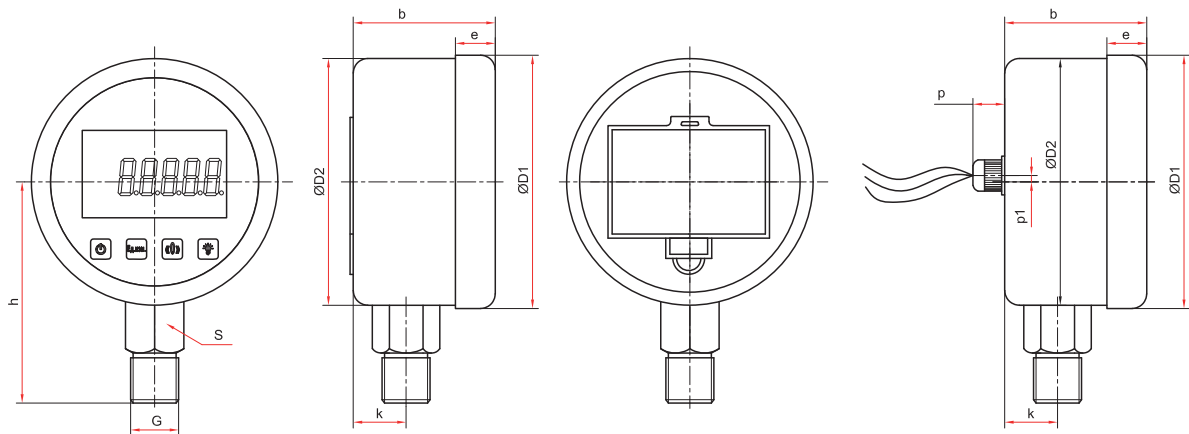
Красный провод: ⊕
Синий провод: ⊖



Могут комплектоваться защитным резиновым кожухом



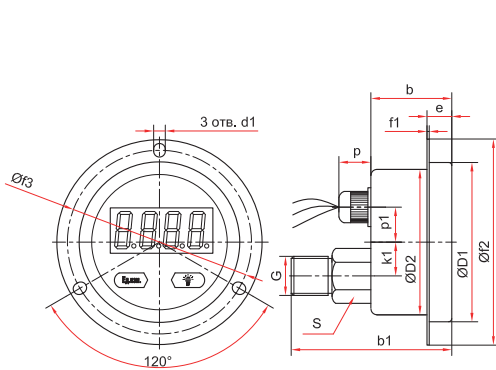
Радиальное присоединение (Ø63 мм)



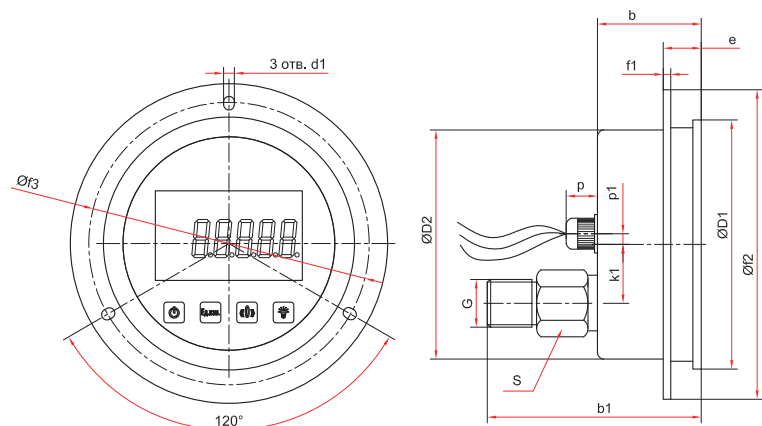
Радиальное присоединение (Ø100 мм)

Основные размеры (мм), вес (кг)

Тип	Ø	D1	D2	b	e	k	h	p	p1	S	G	Вес
ЦМ-321P	63	66	65	38	10	15	70	17	15	22	G¼	0,23
ЦМ-521P	100	107	99	45	6	18	98		9	24	M20x1,5	0,42



Эксцентрическое присоединение с передним фланцем (Ø63 мм)



Эксцентрическое присоединение с передним фланцем (Ø100 мм)

Основные размеры (мм), вес (кг)

Тип	Ø	D1	D2	b	b1	d1	e	k1	p	p1	S	G	f1	f2	f3	Вес
ЦМ-321ТЭКП	63	69	63	36	75	4	16	15	17	15	22	G¼	3	90	77	0,25
ЦМ-521ТЭКП	100	107	100	45	94	5,5	8	24		2	24	M20x1,5	1	134	120	0,48