



Защитные гильзы KIPVALVE

Серии ГЗТУ, ГЗГ, ГЗД

Применение защитных гильз при монтаже датчиков температуры обеспечивает:

- **возможность замены датчика без разгерметизации системы:** в непрерывных технологических процессах, тепловых пунктах, системах отопления, вентиляции и кондиционирования;
- **защиту датчика температуры от механического воздействия** при высоких скоростях движения потока жидких сред и сыпучих продуктов, например, при засыпке продукта в бункер;
- **защиту датчика температуры от воздействия агрессивных сред** при повышенных требованиях стойкости к моющим растворам в пищевой и фармацевтической отрасли.
- **возможность применения более экономичных и простых по конструкции моделей датчиков температуры**

Основные преимущества:

- **Стабильно высокое качество.**
Изготовление деталей на современных станках с ЧПУ и особое внимание к подбору инструмента обеспечивает постоянное качество гильз независимо от размеров партии и тиража.
- **Легкий монтаж.**
Присоединительная резьба гильз KIPVALE всегда соответствует заявленным стандартам. Тщательный контроль инструмента, размеров и допусков каждого изготовленного изделия обеспечивает стабильное качество резьбы и легкость вкручивая гильзы в бобышку, а термопреобразователя в гильзу.
- **Увеличенный ресурс.**
Дополнительная механическая обработка поверхности гильзы методом шлифования и полирования придает глянец готовому изделию, повышает устойчивость к воздействиям агрессивной среды, препятствует налипанию продукта и образованию накипи, сохраняя неизменным показатель тепловой инерции.



Ассортимент KIPVALVE включает три серии гильз: ГЗТУ (изготовлены по ТУ), ГЗГ (стандарт ГОСТ), ГЗД (стандарт DIN). Каждая серия оптимально сочетает в себе требования отраслевых применений:

- Требования к техническим параметрам: температура, давление;
- Совместимость с датчиками температуры: диаметр, длина, типы резьбы;
- Особенности монтажа и типа уплотнения резьбовых соединений;
- Требования к совместимости материалов.

Сравнительная таблица защитных гильз KIPVALVE

Серия	Экономичная серия (ГЗТУ)	Общепромышленная серия (ГЗГ)		Для пищевых производств (ГЗД)
	ГЗТУ-08	ГЗГ-08	ГЗГ-10	ГЗД-08
Назначение	Для простых применений в условиях неагрессивных сред, малых давлений и температур.	Для общепромышленных применений в условиях агрессивных сред, повышенных давлений и температур		Для применений с повышенными требованиями к гигиене и стойкостью к кислотам, щелочам и хлорсодержащим веществам.
Рекомендуемая область применения	<ul style="list-style-type: none"> • системы горячего и холодного водоснабжения • индивидуальные и блочные тепловые пункты (ИТП, БТП) • трубопроводы и резервуары с неагрессивными жидкостями и газами • системы транспортировки и хранения сыпучего сырья • автоклавы 	<ul style="list-style-type: none"> • объекты тепловой энергетики (ТЭЦ, ТЭС) • системы гидравлики на оборудовании промышленные трубопроводы и резервуары с агрессивными жидкостями • парогенераторы 		<ul style="list-style-type: none"> • технологическое оборудование в пищевой и фармацевтической промышленности • системы SIP мойки пищевых производств
Рабочее давление, МПа, не более	1,6	16	25	2,5
Рабочая температура, °С, не более	120	400		400
Материал гильзы	нержавеющая сталь	нержавеющая сталь		нержавеющая сталь
Марка стали	12X15Г9НД ГОСТ 5632 (AISI 201)	08X18H10 ГОСТ 5632 (AISI 304), 12X18H10 ГОСТ 5632 (AISI 321)		10X17H13M2T ГОСТ 5949 (AISI 316Ti) (1.4571)
Стандарт исполнения	штуцер по ТУ, уменьшенный габарит	штуцер по ГОСТ 22526		штуцер по стандарту DIN 43772 Form 5
Номинальная длина монтируемого датчика, L, мм	60, 80, 100, 120, 160, 200, 250, 320	60, 80, 100, 120, 160, 200, 250, 320 (под заказ до 2000 мм)		60, 80, 100, 120, 160, 200, 250, 320
Номинальный диаметр монтируемого датчика, мм	≤ 8	≤ 8	≤ 10	≤ 8
Внешний/внутренний диаметр гильзы, мм	12/10	12/9	16/12	10/8,2
Внутренняя резьба под датчик	M20x1.5	M20x1.5, G1/2"	M20x1.5, G1/2"	M20x1.5, G1/2"
Наружная резьба гильзы	M20x1.5, G1/2"	M20x1.5, G1/2"	M20x1.5, G1/2"	M20x1.5, G1/2"



Упрощенные защитные гильзы KIPVALVE ГЗТУ

Для простых применений в условиях неагрессивных сред, малых давлений и температур.

Области применения:

- системы горячего и холодного водоснабжения,
- индивидуальные и блочные тепловые пункты (ИТП, БТП),
- трубопроводы и резервуары с неагрессивными жидкостями и газами,
- системы транспортировки и хранения сыпучего сырья,
- автоклавы.

Особенности гильз ГЗТУ:

- Изготовлены из нержавеющей стали 12Х15Г9НД (AISI 201). Из стали этой марки производят многие бытовые предметы: мойки, столы, полотенцесушители. Гильзы ГЗТУ стойки к коррозии, выдерживают давление до 1,6 МПа и температуру до 120°С. При этом нет переплаты за лишние в неагрессивных условиях характеристики: давление до 25Мпа, температуру до 400°С;
- Цена гильз ГЗТУ в среднем на 35% меньше общепромышленных гильз ГЗГ;
- Имеют компактный штуцер, изготовленный по ТУ.

Технические характеристики:

Параметр	Значение
Материал гильзы	нерж. сталь 12Х15Г9НД либо аналог AISI 201
Монтажная длина*	стандартно: 60, 80, 100, 120, 160, 200, 250, 320 мм
Монтажная резьба гильзы	стандартно: M20x1,5, G1/2"
Внутренняя резьба под датчик	стандартно: M20x1,5
Внешний \ внутренний диаметр гильзы	12 мм / 10 мм (с допуском ± 0,3 мм)
Толщина стенки	1,5 мм
Рабочее давление, не более	1,6 МПа
Рабочая температура, не более	120°С
Исполнение штуцера	компактное

*по запросу возможно изготовление гильз с произвольной длиной от 60 до 320 мм

Структура условного обозначения:

Исполнение гильзы: Гильза защитная в исполнении по ТУ
Номинальный диаметр датчика, монтируемого в гильзу: 08: до 8 мм.
Номинальная длина датчика, монтируемого в гильзу:* 060: 60 мм; 100: 100 мм; 160: 160 мм; 250: 250 мм; 080: 80 мм; 120: 120 мм; 200: 200 мм; 320: 320 мм.
Внутренняя резьба гильзы (резьба датчика): M20: M20x1,5.
Наружная резьба гильзы (монтажное присоединение): M20: M20x1,5; G12: G1/2".

*по запросу возможно изготовление гильз с произвольной длиной от 60 до 320 мм



до 1,6 МПа



до 120°С



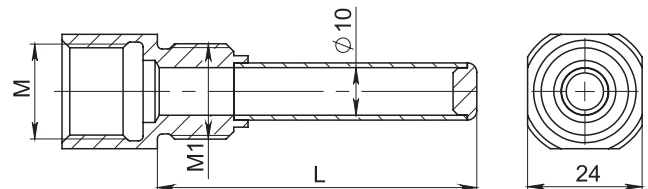
для ЖКХ



для неагрессивных сред

Габаритные размеры:

Обозначение	Наименование	M	M1	L, мм
ГЗТУ-08.060...320.M20-M20	Гильза защитная под датчик 8 мм	M20	M20	65...325
ГЗТУ-08.060...320.M20-G12			G1/2"	



ГЗТУ - 08 . 120 . M20 - G12

Общепромышленные защитные гильзы KIPVALVE ГЗГ

для общепромышленного применения в условиях агрессивных сред, повышенных давления и температуры

Области применения:

- объекты тепловой энергетики (ТЭЦ, ТЭС),
- системы гидравлики на оборудовании,
- промышленные трубопроводы и резервуары с агрессивными жидкостями,
- парогенераторы.

Особенности гильз ГЗГ:

- Гильза имеет стенку толщиной 1,5 или 2 мм, что обеспечивает стойкость к высокому давлению и температуре;
- Штуцер изготовлен по стандарту ГОСТ.

Технические характеристики:

Параметр	Значение
Материал гильзы	нержавеющая сталь 08X18H10 (AISI 304) или 12X18H10 (AISI321)
Монтажная длина	стандартно: 60, 80, 100, 120, 160, 180, 200, 250, 320 мм *
Монтажная резьба гильзы*	стандартно M20x1,5, G1/2"
Внутренняя резьба под датчик	стандартно M20x1,5, G1/2"
Внешний/внутренний диаметр гильзы (с допуском ± 0,3 мм)	для гильз ГЗГ-08 - 12 мм / 9 мм для гильз ГЗГ-10 - 16 мм / 12 мм
Толщина стенки	для гильз ГЗГ-08 - 1,5 мм для гильз ГЗГ-10 - 2 мм
Рабочее давление, не более	для гильз ГЗГ-08 - 16 МПа для гильз ГЗГ-10 - 25 МПа
Рабочая температура, не более	400 °С
Исполнение штуцера	по стандарту ГОСТ

*по запросу возможно изготовление гильз с нестандартной резьбой и произвольной длиной от 60 до 2000 мм

Структура условного обозначения:

Исполнение гильзы: Гильза защитная в исполнении по ГОСТ 22526
Номинальный диаметр датчика, монтируемого в гильзу: 08: до 8 мм; 10: до 10 мм.
Номинальная длина датчика, монтируемого в гильзу:* 060: 60 мм; 100: 100 мм; 160: 160 мм; 200: 200 мм; 320: 320 мм. 080: 80 мм; 120: 120 мм; 180: 180 мм; 250: 250 мм;
Внутренняя резьба гильзы (резьба датчика): M20: M20x1,5; G12: G1/2".
Наружная резьба гильзы (монтажное присоединение): M20: M20x1,5; G12: G1/2".

*по запросу возможно изготовление гильз с произвольной длиной от 60 до 2000 мм.



до 25 МПа

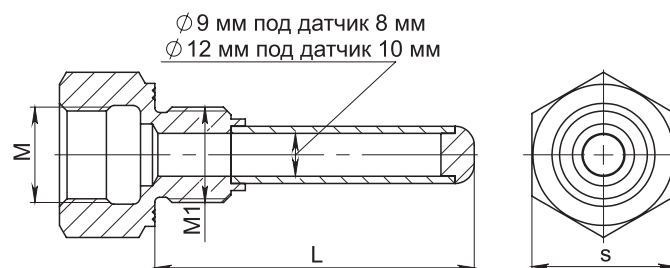
до 400 °С

общепромышленные

для средне-агрессивных сред

Габаритные размеры:

Обозначение	Наименование	M	M1	L, мм	s, мм
ГЗГ-08.060...320.G12-G12	Гильза защитная под датчик 8 мм	G1/2"	G1/2"	67...327	30
ГЗГ-08.060...320.G12-M20		M20			
ГЗГ-08.060...320.M20-G12		G1/2"	M20		
ГЗГ-08.060...320.M20-M20		M20			
ГЗГ-10.060...320.G12-G12	Гильза защитная под датчик 10 мм	G1/2"	G1/2"		
ГЗГ-10.060...320.G12-M20		M20			
ГЗГ-10.060...320.M20-G12		G1/2"	M20		
ГЗГ-10.060...320.M20-M20		M20			



ГЗГ - 08 . 120 . M20 - G12



Защитные гильзы KIPVALVE ГЗД для пищевого производства

Для применений с повышенными требованиями к гигиене и стойкостью к кислотам, щелочам и хлорсодержащим веществам.

Области применения:

- технологическое оборудование в пищевой и фармацевтической промышленности,
- системы SIP мойки пищевых производств.

Особенности гильз ГЗД:

- Изготовлены из нержавеющей стали 10X17H13M2T (AISI 316Ti). Отличаются повышенной стойкостью к коррозии;
- Благодаря толщине стенки 0,8 мм имеют меньший показатель тепловой инерции, чем у гильз ГЗГ;
- Штуцер изготовлен по стандарту DIN.

Технические характеристики:

Параметр	Значение
Материал гильзы	нержавеющая сталь 10X17H13M2T (AISI 316Ti) или 12X18H10 (AISI321)
Монтажная длина	стандартно: 60 мм, 80 мм, 100 мм, 120 мм, 160 мм, 200 мм, 250 мм, 320 мм
Монтажная резьба гильзы	M20x1,5 или G1/2"
Внутренняя резьба под датчик	M20x1,5 или G1/2"
Внешний/внутренний диаметр гильзы	10 мм / 8,4 мм (с допуском ± 0,3 мм)
Толщина стенки	0,8 мм
Рабочее давление, не более	2,5 МПа
Рабочая температура, не более	400°C
Исполнение штуцера	по стандарту DIN



до 2,5 МПа



до 400°C



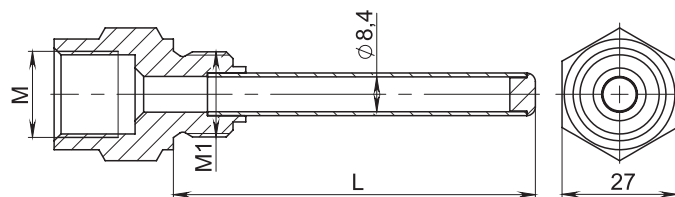
для пищевого производства



устойчивы к агрессивным средам

Габаритные размеры:

Обозначение	Наименование	M	M1	L, мм
ГЗД-08.060...320.M20-M20	Гильза защитная под датчик 8 мм	M20	M20	65...325
ГЗД-08.060...320.M20-G12			G1/2"	
ГЗД-08.060...320.G12-G12		G1/2"	G1/2"	
ГЗД-08.060...320.G12-M20			M20	



Структура условного обозначения:

Исполнение гильзы: Гильза защитная в исполнении по стандарту DIN
Номинальный диаметр датчика, монтируемого в гильзу: 08: до 8 мм; 10: до 10 мм.
Номинальная длина датчика, монтируемого в гильзу:* 060: 60 мм; 100: 100 мм; 160: 160 мм; 250: 250 мм; 080: 80 мм; 120: 120 мм; 200: 200 мм; 320: 320 мм.
Внутренняя резьба гильзы (резьба датчика): M20: M20x1,5; G12: G1/2".
Наружная резьба гильзы (монтажное присоединение): M20: M20x1,5; G12: G1/2".
Материал гильзы: 12X: 12x18H10T (AISI 321); 10X: 10x17H13M2T (AISI 316Ti).

* по запросу возможно изготовление гильз с произвольной длиной от 60 до 320 мм

ГЗД - 08 . 120 . M20 - G12 - 10X

Таблица совместимости бобышек и гильз KIPVALVE

Бобышки используются для присоединения гильз KIPVALVE.

Гильзы	Бобышки из нержавеющей стали	Бобышки из стали 20
Гильзы с наружной резьбой M20x1,5	БП.ТА.1.12X.20x1,5.40 БУ.ТА.1.12X.20x1,5.40	БП.ТА.1.СТ20.20x1,5.25 БП.ТА.1.СТ20.20x1,5.40 БУ.ТА.1.СТ20.20x1,5.40
Гильзы с наружной резьбой G1/2"	БП.ТА.1.СТ20.G1/2.40	БП.ТА.1.12X.G1/2.40